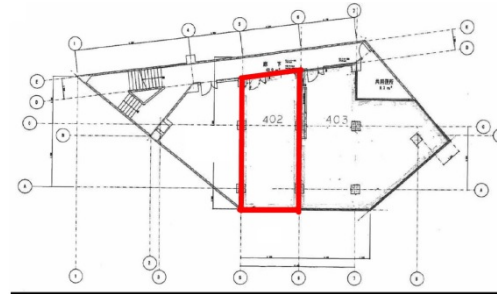


新宿南口ビル 4階13坪

東京都渋谷区代々木2-8-5



物件MAP



賃貸条件	
月額賃料	相談
坪数	13坪
坪単価	相談
共益費	52,000円
礼金	1ヶ月
敷金（保証金）	3ヶ月
階数	4階（402）
入居可能日	即日

ビル情報	
所在地	東京都渋谷区代々木2-8-5
最寄り駅	京王京王線 新宿駅 徒歩1分
エリア	原宿・代々木・初台エリア
竣工	1964年11月
耐震	旧耐震基準
階数	地上4階 地下1階
用途	事務所
構造	RC造

設備情報	
エレベーター	
空調	個別空調
OAフロア	その他
基準階天井高	
光ファイバー	無し
トイレ	
セキュリティ	無し
駐車場	無し




事務所移転の簡単検索サイト **新宿南口ビル 4階13坪** 東京都渋谷区代々木2-8-5

原宿・代々木・初台エリア（ビルID：0052318）の賃貸オフィス

貸事務所・レンタルオフィス・オフィス移転なら**QuickService**

物件詳細はこちらから

 **0120-55-2620**

【受付時間】平日9:30~18:30

