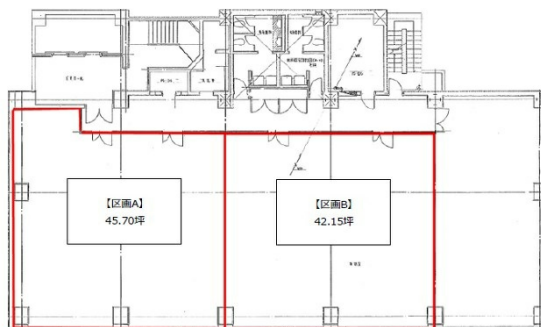


熊本イーストフロントビル 6階69.18坪

熊本県熊本市中央区新屋敷1-5-1



物件MAP



| 賃貸条件 | |
|----------|---------------|
| 月額賃料 | 830,160円 (税別) |
| 坪数 | 69.18坪 |
| 坪単価 | 12,000円 (税別) |
| 共益費 | 賃料に含む |
| 礼金 | 無し |
| 敷金 (保証金) | 12ヶ月 |
| 階数 | 6階 |
| 入居可能日 | 即日 |

| ビル情報 | |
|------|--|
| 所在地 | 熊本県熊本市中央区新屋敷1-5-1 |
| 最寄り駅 | 熊本市電2系統 九品寺交差点駅 徒歩4分 熊本市電3系統 九品寺交差点駅 徒歩4分 熊本市電2系統 水道町駅 徒歩5分 熊本市電3系統 水道町駅 徒歩5分 |
| エリア | 熊本 |
| 竣工 | 1993年12月 |
| 耐震 | 新耐震基準 |
| 階数 | 地上8階 |
| 用途 | 事務所 |
| 構造 | SRC造 |

| 設備情報 | |
|--------|---------|
| エレベーター | 2基 |
| 空調 | 個別空調 |
| OAフロア | OAフロア |
| 基準階天井高 | 2,550mm |
| 光ファイバー | 有り |
| トイレ | 男女別・室外 |
| セキュリティ | 有り |
| 駐車場 | 有り |