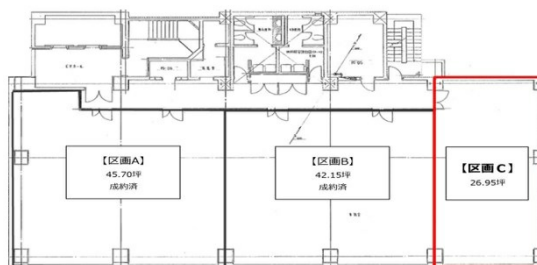


# 熊本イーストフロントビル 3階26.95坪

熊本県熊本市中央区新屋敷1-5-1



## 物件MAP



賃貸条件	
坪数	26.95坪
階数	3階 (C 申込有)
入居可能日	

ビル情報	
所在地	熊本県熊本市中央区新屋敷1-5-1
最寄り駅	熊本市電2系統 九品寺交差点駅 徒歩4分 熊本市電3系統 九品寺交差点駅 徒歩4分 熊本市電2系統 水道町駅 徒歩5分 熊本市電3系統 水道町駅 徒歩5分
エリア	熊本
竣工	1993年12月
耐震	新耐震基準
階数	地上8階
用途	事務所
構造	SRC造

設備情報	
エレベーター	2基
空調	個別空調
OAフロア	OAフロア
基準階天井高	2,550mm
光ファイバー	有り
トイレ	男女別・室外
セキュリティ	有り
駐車場	有り