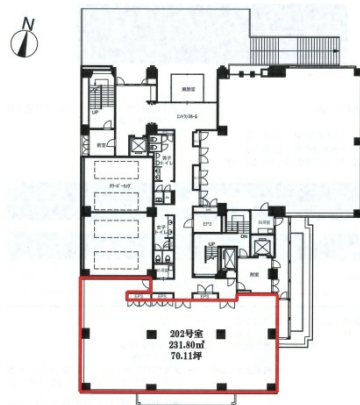


S&Sビルディング 2階70.11坪

東京都新宿区新小川町6-36



物件MAP



賃貸条件	
月額賃料	1,191,870円（税別）
坪数	70.11坪
坪単価	17,000円（税別）
共益費	賃料に含む
礼金	無し
敷金（保証金）	10ヶ月
階数	2階（202）
入居可能日	2024年5月

ビル情報	
所在地	東京都新宿区新小川町6-36
最寄り駅	JR中央・総武線 飯田橋駅 徒歩8分 東京メトロ南北線 飯田橋駅 徒歩8分 東京メトロ有楽町線 江戸川橋駅 徒歩11分
エリア	四谷・市ヶ谷・飯田橋エリア
竣工	1994年3月
耐震	新耐震基準
階数	地上14階 地下1階
用途	事務所
構造	SRC造

設備情報	
エレベーター	1基
空調	個別空調
OAフロア	OAフロア
基準階天井高	2,500mm
光ファイバー	有り
トイレ	男女別・室外
セキュリティ	有り
駐車場	有り



事務所移転の簡単検索サイト

Quick Service

クイックサービス

S&Sビルディング 2階70.11坪 東京都新宿区新小川町6-36

四谷・市ヶ谷・飯田橋エリア（ビルID：0052271）の賃貸オフィス

貸事務所・レンタルオフィス・オフィス移転ならQuickService

物件詳細はこちらから



0120-55-2620

【受付時間】平日9:30～18:30

