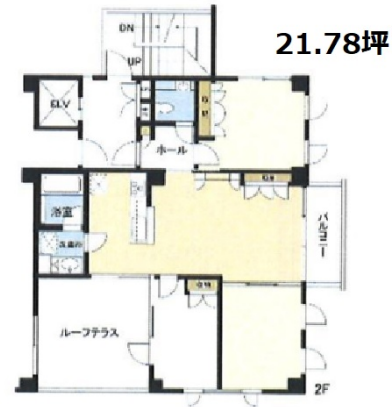


## 4.4.2番館 2階21.78坪

東京都渋谷区神宮前4-4-2



物件MAP



賃貸条件	
坪数	21.78坪
階数	2階 (201)
入居可能日	
ビル情報	
所在地	東京都渋谷区神宮前4-4-2
最寄り駅	東京メトロ千代田線 表参道駅 徒歩3分
エリア	原宿・代々木・初台エリア
竣工	1993年1月
耐震	新耐震基準
階数	地上4階
用途	事務所
構造	RC造
設備情報	
エレベーター	1基
空調	個別空調
OAフロア	タイルカーペット
基準階天井高	
光ファイバー	調査中
トイレ	男女別・室内
セキュリティ	調査中
駐車場	有り