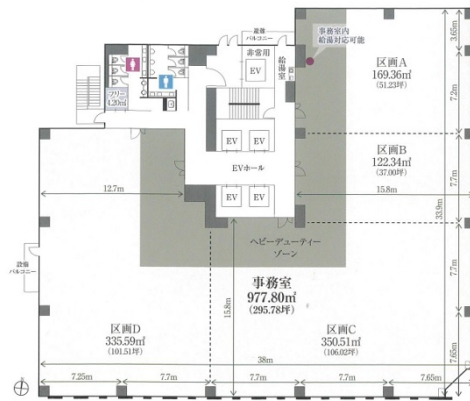


丸の内Oneビルディング 9階51.23坪

愛知県名古屋市中区丸の内1-9-16



物件MAP



賃貸条件	
月額賃料	相談
坪数	51.23坪
坪単価	相談
共益費	相談
礼金	無し
敷金 (保証金)	相談
階数	9階 (A・先行有)
入居可能日	相談

ビル情報	
所在地	愛知県名古屋市中区丸の内1-9-16
最寄り駅	名古屋市営地下鉄桜通線 丸の内駅 徒歩3分 名古屋市営地下鉄鶴舞線 丸の内駅 徒歩1分
エリア	丸の内・久屋大通エリア
竣工	2021年11月
耐震	新耐震基準
階数	地上12階 地下1階
用途	事務所
構造	S造

設備情報	
エレベーター	5基
空調	個別空調
OAフロア	OAフロア
基準階天井高	2,800mm
光ファイバー	有り
トイレ	男女別・室外
セキュリティ	有り
駐車場	有り



事務所移転の簡単検索サイト


丸の内Oneビルディング 9階51.23坪 愛知県名古屋市中区丸の内1-9-16

丸の内・久屋大通エリア (ビルID: 0052236) の賃貸オフィス

クイックサービス

貸事務所・レンタルオフィス・オフィス移転ならQuickService

物件詳細はこちらから

 0120-55-2620

【受付時間】平日9:30~18:30

