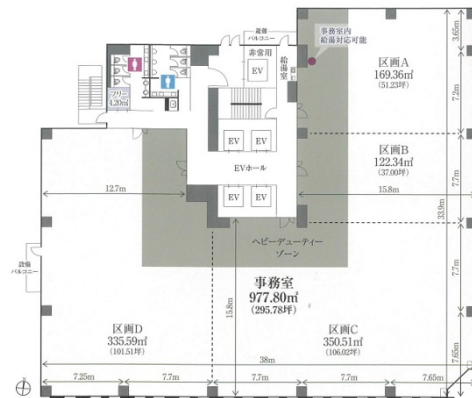


# 丸の内Oneビルディング 4階106.02坪

愛知県名古屋市中区丸の内1-9-16



## 物件MAP



賃貸条件	
月額賃料	相談
坪数	106.02坪
坪単価	相談
共益費	賃料に含む
礼金	無し
敷金 (保証金)	相談
階数	4階 (C)
入居可能日	相談

ビル情報	
所在地	愛知県名古屋市中区丸の内1-9-16
最寄り駅	名古屋市営地下鉄桜通線 丸の内駅 徒歩3分 名古屋市営地下鉄鶴舞線 丸の内駅 徒歩1分
エリア	丸の内・久屋大通エリア
竣工	2021年11月
耐震	新耐震基準
階数	地上12階 地下1階
用途	事務所/店舗
構造	S造

設備情報	
エレベーター	5基
空調	個別空調
OAフロア	OAフロア
基準階天井高	2,800mm
光ファイバー	有り
トイレ	男女別・室外
セキュリティ	有り
駐車場	有り



事務所移転の簡単検索サイト

丸の内Oneビルディング 4階106.02坪 愛知県名古屋市中区丸の内1-9-16

丸の内・久屋大通エリア (ビルID: 0052236) の賃貸オフィス

クイックサービス

貸事務所・レンタルオフィス・オフィス移転ならQuickService

物件詳細はこちらから

 0120-55-2620

【受付時間】平日9:30~18:30

