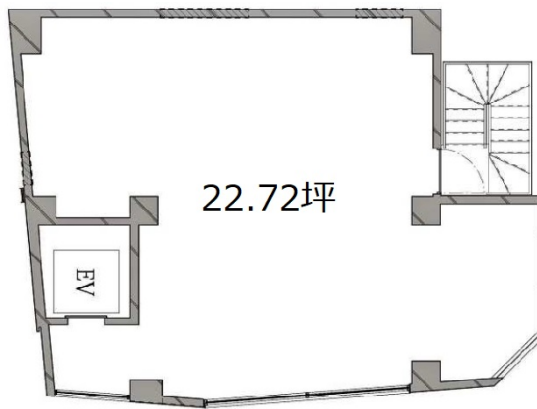


# HIBICA神宮前 3階22.65坪

東京都渋谷区神宮前3-20-4



物件MAP



賃貸条件	
坪数	22.65坪
階数	3階
入居可能日	
ビル情報	
所在地	東京都渋谷区神宮前3-20-4
最寄り駅	東京メトロ副都心線 明治神宮前駅 徒歩6分 東京メトロ千代田線 明治神宮前駅 徒歩6分 JR山手線 原宿駅 徒歩8分 東京メトロ銀座線 表参道駅 徒歩9分
エリア	原宿・代々木・初台エリア
竣工	2020年11月
耐震	新耐震基準
階数	地上4階 地下1階
用途	店舗
構造	RC造
設備情報	
エレベーター	1基
空調	
OAフロア	スケルトン
基準階天井高	3,300mm
光ファイバー	有り
トイレ	調査中
セキュリティ	有り
駐車場	



事務所移転の簡単検索サイト

Quick Service

クイックサービス

**HIBICA神宮前 3階22.65坪** 東京都渋谷区神宮前3-20-4

原宿・代々木・初台エリア (ビルID: 0052209) の賃貸オフィス

貸事務所・レンタルオフィス・オフィス移転なら**QuickService**

物件詳細はこちらから



**0120-55-2620**

【受付時間】平日9:30~18:30

