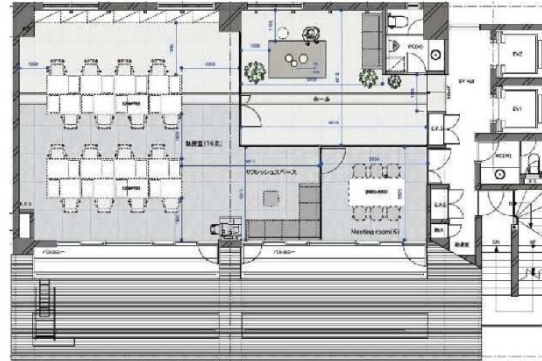


# GLORKS水道橋 8階44.69坪

東京都千代田区神田三崎町3-2-14



39.96坪

物件MAP



賃貸条件	
坪数	44.69坪
階数	8階
入居可能日	
ビル情報	
所在地	東京都千代田区神田三崎町3-2-14
最寄り駅	JR中央・総武線 水道橋駅 徒歩4分 東京メトロ東西線 九段下駅 徒歩6分 都営三田線 水道橋駅 徒歩6分
エリア	飯田橋・水道橋・神保町エリア
竣工	1990年3月
耐震	新耐震基準
階数	地上8階 地下1階
用途	事務所
構造	SRC造
設備情報	
エレベーター	2基
空調	個別空調
OAフロア	OAフロア
基準階天井高	
光ファイバー	有り
トイレ	男女別・室外
セキュリティ	有り
駐車場	