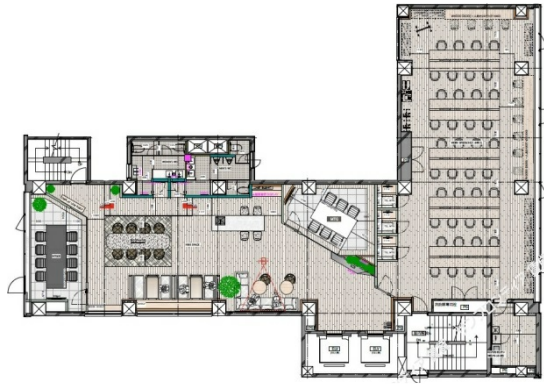


# +SHIFT TSUKIJI 4階101.53坪

東京都中央区築地3-12-5



## 物件MAP



賃貸条件	
月額賃料	2,639,780円 (税別)
坪数	101.53坪
坪単価	26,000円 (税別)
共益費	賃料に含む
礼金	無し
敷金 (保証金)	6ヶ月
階数	4階 (セットアップ)
入居可能日	即日

ビル情報	
所在地	東京都中央区築地3-12-5
最寄り駅	東京メトロ日比谷線 築地駅 徒歩2分 東京メトロ有楽町線 新富町駅 徒歩5分 都営大江戸線 築地市場駅 徒歩8分 東京メトロ銀座線 銀座駅 徒歩10分
エリア	築地・新富・月島エリア
竣工	1996年1月
耐震	新耐震基準
階数	地上7階 地下1階
用途	事務所
構造	RC造

設備情報	
エレベーター	2基
空調	個別空調
OAフロア	OAフロア
基準階天井高	
光ファイバー	
トイレ	男女別・室外
セキュリティ	有り
駐車場	無し



事務所移転の簡単検索サイト

**Quick Service**

クイックサービス

**+SHIFT TSUKIJI 4階101.53坪** 東京都中央区築地3-12-5

築地・新富・月島エリア (ビルID: 0052148) の賃貸オフィス

貸事務所・レンタルオフィス・オフィス移転なら**QuickService**

物件詳細はこちらから

 **0120-55-2620**

【受付時間】平日9:30~18:30

