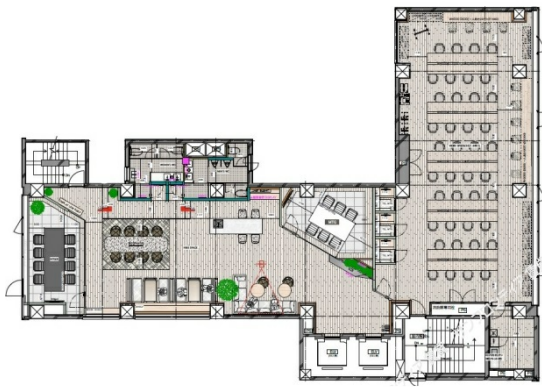


+SHIFT TSUKIJI 2階101.53坪

東京都中央区築地3-12-5



物件MAP



| 賃貸条件 | |
|----------|-----------------|
| 月額賃料 | 2,639,780円 (税別) |
| 坪数 | 101.53坪 |
| 坪単価 | 26,000円 (税別) |
| 共益費 | 賃料に含む |
| 礼金 | 無し |
| 敷金 (保証金) | 6ヶ月 |
| 階数 | 2階 |
| 入居可能日 | 相談 |

| ビル情報 | |
|------|--|
| 所在地 | 東京都中央区築地3-12-5 |
| 最寄り駅 | 東京メトロ日比谷線 築地駅 徒歩2分 東京メトロ有楽町線 新富町駅 徒歩5分 都営大江戸線 築地市場駅 徒歩8分 東京メトロ銀座線 銀座駅 徒歩10分 |
| エリア | 築地・新富・月島エリア |
| 竣工 | 1996年1月 |
| 耐震 | 新耐震基準 |
| 階数 | 地上7階 地下1階 |
| 用途 | 事務所 |
| 構造 | RC造 |

| 設備情報 | |
|--------|--------|
| エレベーター | 2基 |
| 空調 | 個別空調 |
| OAフロア | OAフロア |
| 基準階天井高 | |
| 光ファイバー | |
| トイレ | 男女別・室外 |
| セキュリティ | 有り |
| 駐車場 | 無し |