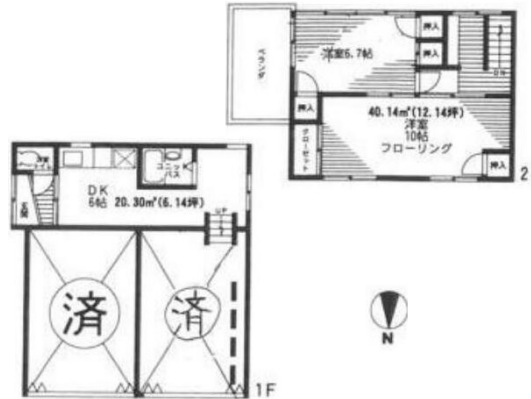


湊建物 1階18.15坪

東京都中央区湊2-12-3



物件MAP



賃貸条件	
月額賃料	150,000円(税別)
坪数	18.15坪
坪単価	8,264円(税別)
共益費	15,000円
礼金	1ヶ月
敷金(保証金)	1ヶ月
階数	1階(戸建て)
入居可能日	即日

ビル情報	
所在地	東京都中央区湊2-12-3
最寄り駅	JR京葉線 八丁堀駅 徒歩6分 東京メトロ日比谷線 八丁堀駅 徒歩6分 東京メトロ有楽町線 新富町駅 徒歩10分
エリア	築地・新富・月島エリア
竣工	1958年1月
耐震	旧耐震基準
階数	地上2階
用途	事務所
構造	木造

設備情報	
エレベーター	
空調	個別空調
OAフロア	その他
基準階天井高	
光ファイバー	有り
トイレ	男女共用・室内
セキュリティ	無し
駐車場	有り



事務所移転の簡単検索サイト

Quick Service

クイックサービス

湊建物 1階18.15坪 東京都中央区湊2-12-3

築地・新富・月島エリア(ビルID:0052110)の賃貸オフィス

貸事務所・レンタルオフィス・オフィス移転ならQuickService

物件詳細はこちらから

0120-55-2620

【受付時間】平日9:30~18:30

