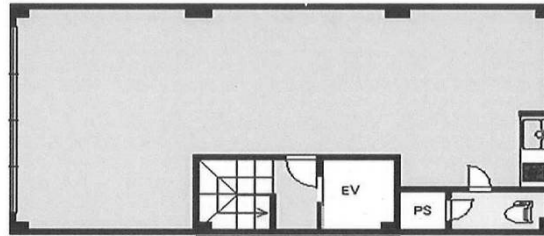


築地NYビル 3階坪

東京都中央区築地2-14-2



物件MAP



賃貸条件	
月額賃料	260,000円 (税別)
坪数	坪
坪単価	
共益費	20,000円
礼金	無し
敷金 (保証金)	6ヶ月
階数	3階 (20.41)
入居可能日	即日

ビル情報	
所在地	東京都中央区築地2-14-2
最寄り駅	東京メトロ日比谷線 築地駅 徒歩2分 東京メトロ有楽町線 新富町駅 徒歩4分 都営浅草線 東銀座駅 徒歩5分
エリア	築地・新富・月島エリア
竣工	1962年1月
耐震	旧耐震基準
階数	地上8階
用途	事務所/店舗
構造	RC造

設備情報	
エレベーター	1基
空調	個別空調
OAフロア	Pタイル
基準階天井高	
光ファイバー	
トイレ	男女共用・室外
セキュリティ	
駐車場	



事務所移転の簡単検索サイト

Quick Service

クイックサービス

築地NYビル 3階坪 東京都中央区築地2-14-2

築地・新富・月島エリア (ビルID: 0052030) の賃貸オフィス

貸事務所・レンタルオフィス・オフィス移転なら**QuickService**

物件詳細はこちらから

 **0120-55-2620**

【受付時間】平日9:30~18:30

