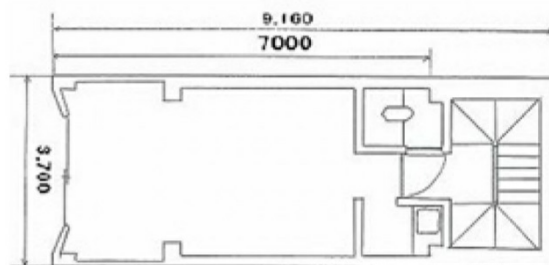


十合ビル 4階7.83坪

東京都中央区京橋3-6-21



物件MAP



賃貸条件	
月額賃料	180,000円 (税別)
坪数	7.83坪
坪単価	22,989円 (税別)
共益費	5,000円
礼金	1ヶ月
敷金 (保証金)	5ヶ月
階数	4階
入居可能日	即日

ビル情報	
所在地	東京都中央区京橋3-6-21
最寄り駅	東京メトロ銀座線 京橋駅 徒歩1分 都営浅草線 宝町駅 徒歩3分 JR中央本線 東京駅 徒歩9分
エリア	八重洲・日本橋・京橋エリア
竣工	1974年6月
耐震	旧耐震基準
階数	地上6階 地下1階
用途	事務所/店舗
構造	SRC造

設備情報	
エレベーター	
空調	個別空調
OAフロア	タイルカーペット
基準階天井高	2,375mm
光ファイバー	有り
トイレ	男女共用・室外
セキュリティ	無し
駐車場	無し



事務所移転の簡単検索サイト

Quick Service

クイックサービス

十合ビル 4階7.83坪 東京都中央区京橋3-6-21

八重洲・日本橋・京橋エリア (ビルID: 0052022) の賃貸オフィス

貸事務所・レンタルオフィス・オフィス移転ならQuickService

物件詳細はこちらから

0120-55-2620

【受付時間】平日9:30~18:30

