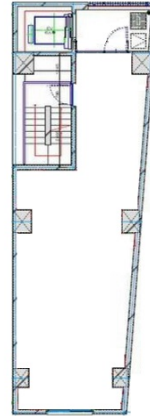


HARVEY HIGASHIYAMA 3階17.75坪

愛知県名古屋市千種区東山通2-21-1



物件MAP



賃貸条件	
月額賃料	172,727円（税別）
坪数	17.75坪
坪単価	9,731円（税別）
共益費	30,000円
礼金	1ヶ月
敷金（保証金）	3ヶ月
階数	3階
入居可能日	即日

ビル情報	
所在地	愛知県名古屋市千種区東山通2-21-1
最寄り駅	名古屋市営地下鉄東山線 本山駅 徒歩5分 名古屋市営地下鉄名城線 本山駅 徒歩5分 名古屋市営地下鉄東山線 東山公園駅 徒歩6分
エリア	千種・今池エリア
竣工	2020年8月
耐震	新耐震基準
階数	地上6階
用途	事務所/店舗
構造	RC造

設備情報	
エレベーター	1基
空調	個別空調
OAフロア	スケルトン
基準階天井高	
光ファイバー	無し
トイレ	無し
セキュリティ	無し
駐車場	無し




事務所移転の簡単検索サイト

HARVEY HIGASHIYAMA 3階17.75坪 愛知県名古屋市千種区東山通2-21-1

千種・今池エリア（ビルID：0051996）の賃貸オフィス

貸事務所・レンタルオフィス・オフィス移転なら**QuickService**

物件詳細はこちらから

 **0120-55-2620**

【受付時間】平日9:30～18:30

