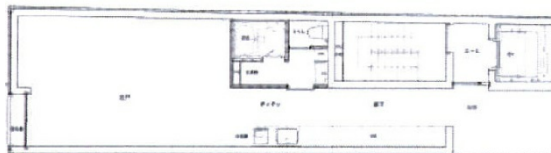


おおきにハカルンルンビル 5階18.38坪

大阪府大阪市中央区西心斎橋2-8-10



物件MAP



賃貸条件	
坪数	18.38坪
階数	5階
入居可能日	

ビル情報	
所在地	大阪府大阪市中央区西心斎橋2-8-10
最寄り駅	大阪メトロ御堂筋線 なんば駅 徒歩4分 大阪メトロ千日前線 なんば駅 徒歩4分
エリア	心斎橋・長堀橋エリア
竣工	2020年2月
耐震	新耐震基準
階数	地上5階
用途	事務所
構造	RC造

設備情報	
エレベーター	1基
空調	個別空調
OAフロア	
基準階天井高	
光ファイバー	
トイレ	男女共用・室内
セキュリティ	
駐車場	



事務所移転の簡単検索サイト

Quick Service

クイックサービス

おおきにハカルンルンビル 5階18.38坪 大阪府大阪市中央区西心斎橋2-8-10

心斎橋・長堀橋エリア (ビルID: 0051946) の賃貸オフィス

貸事務所・レンタルオフィス・オフィス移転ならQuickService

物件詳細はこちらから



0120-55-2620

【受付時間】平日9:30~18:30

