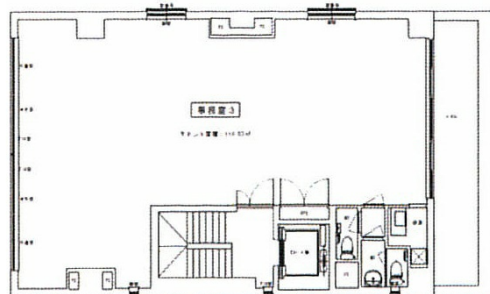


# 神田東松下町飯田鋌螺ビル 3階33.28坪

東京都千代田区神田東松下町28-4



## 物件MAP



賃貸条件	
月額賃料	相談
坪数	33.28坪
坪単価	相談
共益費	相談
礼金	無し
敷金（保証金）	相談
階数	3階
入居可能日	2024年9月

ビル情報	
所在地	東京都千代田区神田東松下町28-4
最寄り駅	都営新宿線 岩本町駅 徒歩2分 JR山手線 神田駅 徒歩6分 東京メトロ銀座線 神田駅 徒歩6分 JR中央・総武線 秋葉原駅 徒歩7分 東京メトロ日比谷線 秋葉原駅 徒歩6分
エリア	岩本町・秋葉原エリア
竣工	2020年3月
耐震	新耐震基準
階数	地上5階
用途	事務所
構造	RC造

設備情報	
エレベーター	1基
空調	個別空調
OAフロア	OAフロア
基準階天井高	2,650mm
光ファイバー	有り
トイレ	男女別・室内
セキュリティ	有り
駐車場	無し



事務所移転の簡単検索サイト

Quick Service

クイックサービス

神田東松下町飯田鋌螺ビル 3階33.28坪 東京都千代田区神田東松下町28-4

岩本町・秋葉原エリア（ビルID：0051940）の賃貸オフィス

貸事務所・レンタルオフィス・オフィス移転ならQuickService

物件詳細はこちらから



0120-55-2620

【受付時間】平日9:30~18:30

