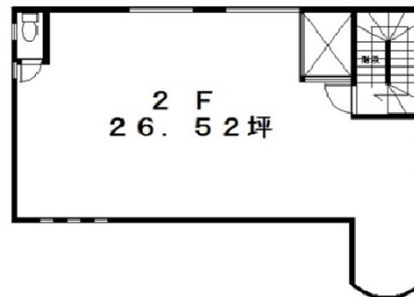


ジョージビル 2階26.52坪

埼玉県川越市新富町2-28-11



物件MAP



賃貸条件	
月額賃料	275,000円 (税別)
坪数	26.52坪
坪単価	10,370円 (税別)
共益費	14,000円
礼金	1ヶ月
敷金 (保証金)	1500000円
階数	2階
入居可能日	即日

ビル情報	
所在地	埼玉県川越市新富町2-28-11
最寄り駅	西武新宿線 本川越駅 徒歩3分 東武東上線 川越駅 徒歩9分 JR埼京線 川越駅 徒歩9分 JR川越線 川越駅 徒歩9分
エリア	その他埼玉
竣工	要確認
耐震	調査中
階数	地上3階
用途	店舗
構造	RC造

設備情報	
エレベーター	
空調	
OAフロア	
基準階天井高	
光ファイバー	
トイレ	男女共用・室内
セキュリティ	
駐車場	