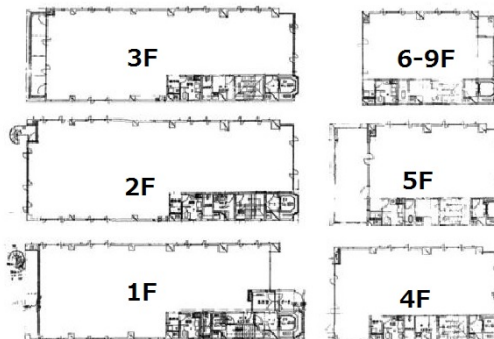


# 第5サカエビル 1階414.22坪

東京都江東区南砂2-37-8



414.22坪

物件MAP



賃貸条件	
月額賃料	4,556,420円 (税別)
坪数	414.22坪
坪単価	11,000円 (税別)
共益費	賃料に含む
礼金	無し
敷金 (保証金)	10ヶ月
階数	1階 (1F-9F)
入居可能日	即日

ビル情報	
所在地	東京都江東区南砂2-37-8
最寄り駅	東京メトロ東西線 南砂町駅 徒歩5分 東京メトロ東西線 東陽町駅 徒歩5分
エリア	門前仲町・木場・東陽町エリア
竣工	1992年3月
耐震	新耐震基準
階数	地上9階
用途	事務所
構造	SRC造

設備情報	
エレベーター	1基
空調	
OAフロア	
基準階天井高	
光ファイバー	調査中
トイレ	男女別・室内
セキュリティ	調査中
駐車場	有り