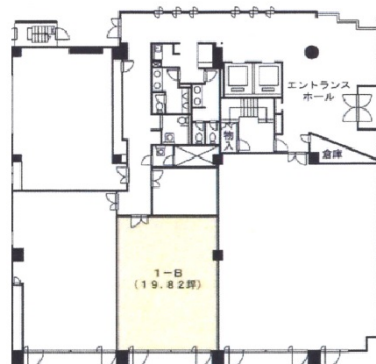


大和地所新潟笹口ビル 1階19.82坪

新潟県新潟市中央区笹口1-26-9



物件MAP



賃貸条件	
月額賃料	188,290円 (税別)
坪数	19.82坪
坪単価	9,500円 (税別)
共益費	59,460円
礼金	無し
敷金 (保証金)	12ヶ月
階数	1階 (1-B)
入居可能日	即日

ビル情報	
所在地	新潟県新潟市中央区笹口1-26-9
最寄り駅	JR信越本線 新潟駅 徒歩5分
エリア	新潟
竣工	2001年5月
耐震	新耐震基準
階数	地上8階
用途	事務所
構造	S造

設備情報	
エレベーター	2基
空調	個別空調
OAフロア	
基準階天井高	2,650mm
光ファイバー	有り
トイレ	男女別・室外
セキュリティ	有り
駐車場	