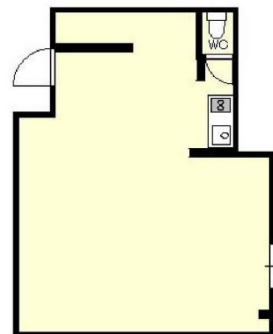


# プラザ鶴ヶ丘 1階17.5坪

大阪府大阪市東住吉区山坂4-1-30



## 物件MAP



賃貸条件	
月額賃料	66,000円 (税別)
坪数	17.5坪
坪単価	3,771円 (税別)
共益費	賃料に含む
礼金	1ヶ月
敷金 (保証金)	0円
階数	1階 (101)
入居可能日	即日

ビル情報	
所在地	大阪府大阪市東住吉区山坂4-1-30
最寄り駅	JR阪和線 鶴ヶ丘駅 徒歩3分 大阪メトロ御堂筋線 西田辺駅 徒歩7分
エリア	その他大阪
竣工	1990年5月
耐震	新耐震基準
階数	地上6階
用途	事務所/店舗
構造	S造

設備情報	
エレベーター	
空調	個別空調
OAフロア	
基準階天井高	
光ファイバー	
トイレ	男女共用・室内
セキュリティ	
駐車場	