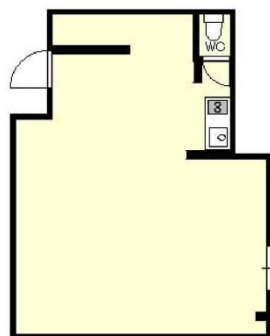


プラザ鶴ヶ丘 1階17.5坪

大阪府大阪市東住吉区山坂4-1-30



物件MAP



賃貸条件	
月額賃料	66,000円（税別）
坪数	17.5坪
坪単価	3,771円（税別）
共益費	賃料に含む
礼金	1ヶ月
敷金（保証金）	0円
階数	1階（101）
入居可能日	即日

ビル情報	
所在地	大阪府大阪市東住吉区山坂4-1-30
最寄り駅	JR阪和線 鶴ヶ丘駅 徒歩3分 大阪メトロ御堂筋線 西田辺駅 徒歩7分
エリア	その他大阪
竣工	1990年5月
耐震	新耐震基準
階数	地上6階
用途	事務所/店舗
構造	S造

設備情報	
エレベーター	
空調	個別空調
OAフロア	
基準階天井高	
光ファイバー	
トイレ	男女共用・室内
セキュリティ	
駐車場	



事務所移転の簡単検索サイト

Quick Service

クイックサービス

プラザ鶴ヶ丘 1階17.5坪 大阪府大阪市東住吉区山坂4-1-30

その他大阪（ビルID：0051810）の賃貸オフィス

貸事務所・レンタルオフィス・オフィス移転ならQuickService

物件詳細はこちらから



0120-55-2620

【受付時間】平日9:30~18:30

