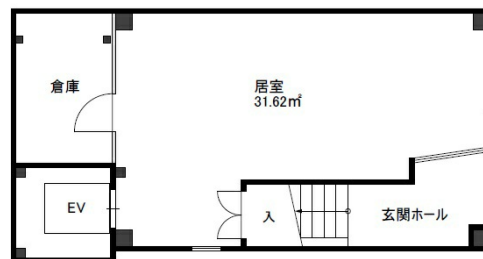


# クローバー三宮駅前ビル 1階9.56坪

兵庫県神戸市中央区加納町4-10-24



## 物件MAP



賃貸条件	
坪数	9.56坪
階数	1階
入居可能日	
ビル情報	
所在地	兵庫県神戸市中央区加納町4-10-24
最寄り駅	JR東海道本線 三ノ宮駅 徒歩4分 神戸新交通ポートアイランド線 三宮駅 徒歩5分 神戸市営地下鉄山手線 三宮駅 徒歩5分 阪急神戸本線 三宮駅 徒歩5分 阪神本線 三宮駅 徒歩7分
エリア	三宮・元町・神戸駅エリア
竣工	1998年4月
耐震	新耐震基準
階数	地上6階
用途	事務所/店舗
構造	S造
設備情報	
エレベーター	1基
空調	
OAフロア	
基準階天井高	
光ファイバー	
トイレ	男女共用・室内
セキュリティ	
駐車場	



事務所移転の簡単検索サイト

**Quick Service**

クイックサービス

クローバー三宮駅前ビル 1階9.56坪 兵庫県神戸市中央区加納町4-10-24

三宮・元町・神戸駅エリア (ビルID: 0051803) の賃貸オフィス

貸事務所・レンタルオフィス・オフィス移転なら**QuickService**

物件詳細はこちらから



**0120-55-2620**

【受付時間】平日9:30~18:30

