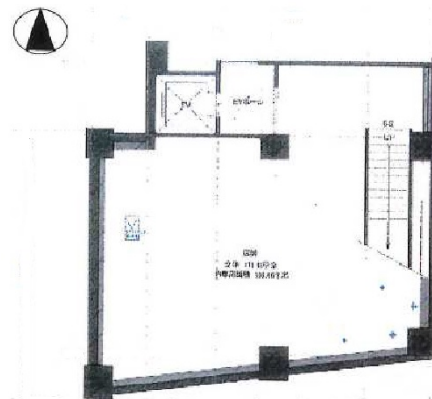


ワコーレ神戸三宮ビル 地下1階32.24坪

兵庫県神戸市中央区三宮町1-4-9



物件MAP



賃貸条件	
月額賃料	625,000円 (税別)
坪数	32.24坪
坪単価	19,386円 (税別)
共益費	賃料に含む
礼金	3ヶ月
敷金 (保証金)	3ヶ月
階数	B1階
入居可能日	即日

ビル情報	
所在地	兵庫県神戸市中央区三宮町1-4-9
最寄り駅	阪神本線 三宮駅 徒歩5分 JR東海道本線 三ノ宮駅 徒歩7分 阪急神戸本線 三宮駅 徒歩7分
エリア	三宮・元町・神戸駅エリア
竣工	1997年1月
耐震	新耐震基準
階数	地上9階 地下1階
用途	事務所/店舗
構造	調査中

設備情報	
エレベーター	2基
空調	無し
OAフロア	スケルトン
基準階天井高	
光ファイバー	
トイレ	無し
セキュリティ	
駐車場	無し