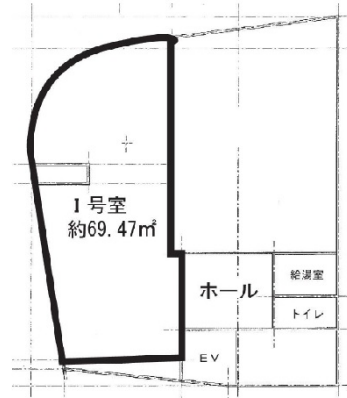


小路ビル 3階21.01坪

大阪府高槻市城北町2-2-1



物件MAP



賃貸条件	
坪数	21.01坪
階数	3階 (I)
入居可能日	
ビル情報	
所在地	大阪府高槻市城北町2-2-1
最寄り駅	阪急京都本線 高槻市駅 徒歩1分
エリア	その他大阪
竣工	2001年9月
耐震	新耐震基準
階数	地上3階
用途	事務所/店舗
構造	その他
設備情報	
エレベーター	1基
空調	無し
OAフロア	スケルトン
基準階天井高	
光ファイバー	
トイレ	男女共用・室外
セキュリティ	
駐車場	無し