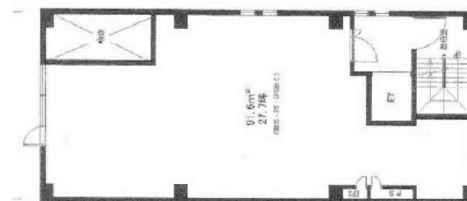


高槻市駅前クロダビル 2階27.7坪

大阪府高槻市・三島郡高槻市城北町2-3-2



物件MAP



賃貸条件	
月額賃料	388,000円 (税別)
坪数	27.7坪
坪単価	14,007円 (税別)
共益費	賃料に含む
礼金	無し
敷金 (保証金)	6ヶ月
階数	2階
入居可能日	即日

ビル情報	
所在地	大阪府高槻市・三島郡高槻市城北町2-3-2
最寄り駅	阪急京都本線 高槻市駅 徒歩1分
エリア	その他大阪
竣工	1991年5月
耐震	新耐震基準
階数	地上5階
用途	事務所/店舗
構造	RC造

設備情報	
エレベーター	1基
空調	
OAフロア	
基準階天井高	
光ファイバー	
トイレ	
セキュリティ	
駐車場	