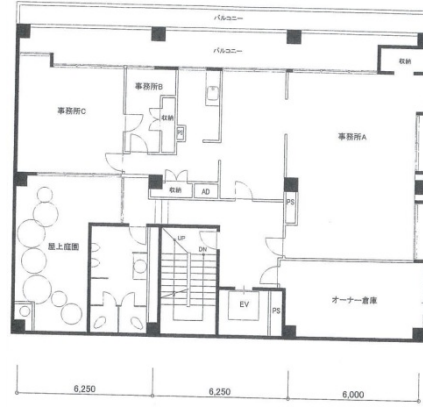


平田ビル 5階38.03坪

東京都千代田区二番町2-12



物件MAP



賃貸条件	
月額賃料	475,375円 (税別)
坪数	38.03坪
坪単価	12,500円 (税別)
共益費	76,060円
礼金	無し
敷金 (保証金)	6ヶ月
階数	5階
入居可能日	即日

ビル情報	
所在地	東京都千代田区二番町2-12
最寄り駅	東京メトロ有楽町線 麴町駅 徒歩2分 東京メトロ半蔵門線 半蔵門駅 徒歩5分 JR中央・総武線 市ヶ谷駅 徒歩10分 JR中央・総武線 四ツ谷駅 徒歩10分
エリア	麴町・番町・市ヶ谷エリア
竣工	1970年10月
耐震	旧耐震基準
階数	地上7階 地下1階
用途	事務所
構造	RC造

設備情報	
エレベーター	1基
空調	個別空調
OAフロア	タイルカーペット
基準階天井高	2,350mm
光ファイバー	有り
トイレ	男女別・室外
セキュリティ	無し
駐車場	有り



事務所移転の簡単検索サイト

Quick Service

クイックサービス

平田ビル 5階38.03坪 東京都千代田区二番町2-12

麴町・番町・市ヶ谷エリア (ビルID: 0051773) の賃貸オフィス

貸事務所・レンタルオフィス・オフィス移転なら**QuickService**

物件詳細はこちらから

 **0120-55-2620**

【受付時間】平日9:30~18:30

