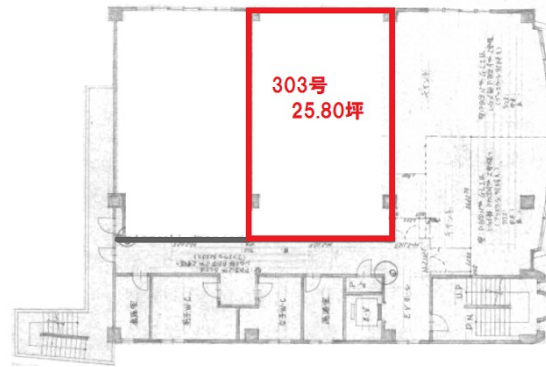


宮田町ビル 3階25.8坪

宮崎県宮崎市宮田町10-25



物件MAP



賃貸条件	
月額賃料	167,700円 (税別)
坪数	25.8坪
坪単価	6,500円 (税別)
共益費	20,640円
礼金	無し
敷金 (保証金)	3ヶ月
階数	3階 (303)
入居可能日	即日

ビル情報	
所在地	宮崎県宮崎市宮田町10-25
最寄り駅	JR宮崎空港線 宮崎駅 徒歩11分 JR日南線 宮崎駅 徒歩11分 JR日豊本線 宮崎駅 徒歩11分
エリア	宮崎
竣工	1988年12月
耐震	新耐震基準
階数	地上5階
用途	事務所/店舗
構造	RC造

設備情報	
エレベーター	1基
空調	個別空調
OAフロア	Pタイル
基準階天井高	
光ファイバー	
トイレ	男女別・室外
セキュリティ	有り
駐車場	有り