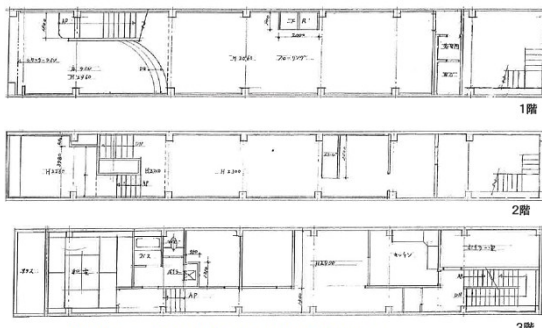


# 鷺尾本通ビル 1階109.71坪

広島県広島市中区本通8-32



参考図面 ※現在はスケルトン状態です。

## 物件MAP



賃貸条件	
月額賃料	2,000,000円 (税別)
坪数	109.71坪
坪単価	18,230円 (税別)
共益費	賃料に含む
礼金	1ヶ月
敷金 (保証金)	12ヶ月
階数	1階 (1階~3階)
入居可能日	即日

ビル情報	
所在地	広島県広島市中区本通8-32
最寄り駅	広電1系統(宇品線) 本通駅 徒歩4分 広電2系統(宮島線) 立町駅 徒歩4分 広電6系統(江波線) 紙屋町東駅 徒歩5分 広電9系統(白島線) 八丁堀駅 徒歩5分 アストラムライン 県庁前駅 徒歩7分
エリア	広島市中区エリア
竣工	1970年12月
耐震	旧耐震基準
階数	地上3階
用途	店舗
構造	RC造

設備情報	
エレベーター	
空調	無し
OAフロア	スケルトン
基準階天井高	
光ファイバー	無し
トイレ	無し
セキュリティ	無し
駐車場	無し



事務所移転の簡単検索サイト

Quick Service

クイックサービス

鷺尾本通ビル 1階109.71坪 広島県広島市中区本通8-32

広島市中区エリア (ビルID: 0051765) の賃貸オフィス

貸事務所・レンタルオフィス・オフィス移転ならQuickService

物件詳細はこちらから



0120-55-2620

【受付時間】平日9:30~18:30

