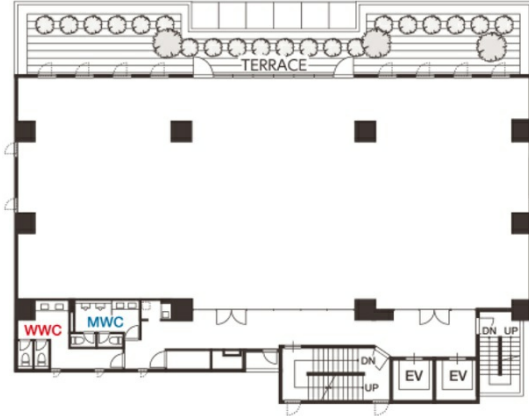


# TPBビル 6階106.07坪

愛知県名古屋市中区栄1-18-9



## 物件MAP



賃貸条件	
坪数	106.07坪
階数	6階
入居可能日	
ビル情報	
所在地	愛知県名古屋市中区栄1-18-9
最寄り駅	名古屋市営地下鉄東山線 伏見駅 徒歩8分 名古屋市営地下鉄鶴舞線 伏見駅 徒歩8分
エリア	伏見・栄エリア
竣工	2020年9月
耐震	新耐震基準
階数	地上7階
用途	事務所
構造	RC造
設備情報	
エレベーター	2基
空調	個別空調
OAフロア	OAフロア
基準階天井高	2,750mm
光ファイバー	有り
トイレ	男女別・室外
セキュリティ	有り
駐車場	有り