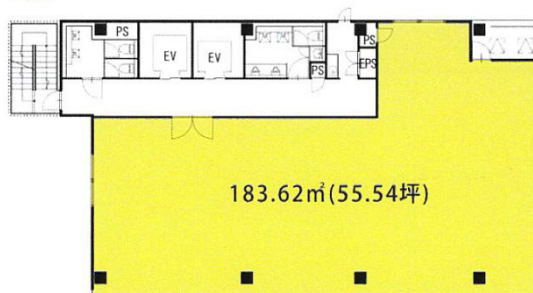


ParkFront博多駅前一丁目ビル 7階55.54坪

福岡県福岡市博多区博多駅前1-23-1



7階



物件MAP



| 賃貸条件 | |
|---------|--------------|
| 月額賃料 | 944,180円(税別) |
| 坪数 | 55.54坪 |
| 坪単価 | 17,000円(税別) |
| 共益費 | 賃料に含む |
| 礼金 | 1ヶ月 |
| 敷金(保証金) | 6ヶ月 |
| 階数 | 7階 |
| 入居可能日 | 2024年6月 |

| ビル情報 | |
|------|--|
| 所在地 | 福岡県福岡市博多区博多駅前1-23-1 |
| 最寄り駅 | 福岡市営地下鉄空港線 祇園駅 徒歩6分 JR鹿児島本線 博多駅 徒歩7分 福岡市営地下鉄空港線 博多駅 徒歩7分 JR博多南線 博多駅 徒歩7分 福岡市営地下鉄箱崎線 呉服町駅 徒歩14分 |
| エリア | 博多駅前エリア |
| 竣工 | 2021年9月 |
| 耐震 | 新耐震基準 |
| 階数 | 地上9階 地下1階 |
| 用途 | 事務所 |
| 構造 | S造 |

| 設備情報 | |
|--------|---------|
| エレベーター | 2基 |
| 空調 | 個別空調 |
| OAフロア | OAフロア |
| 基準階天井高 | 2,700mm |
| 光ファイバー | 有り |
| トイレ | 男女別・室外 |
| セキュリティ | 有り |
| 駐車場 | 無し |