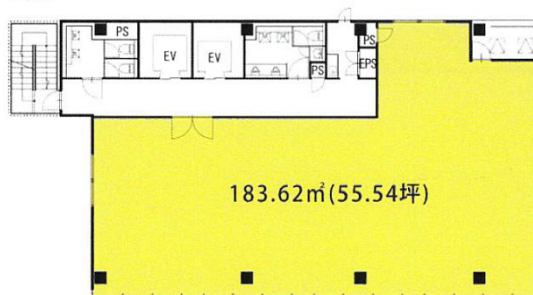


ParkFront博多駅前一丁目ビル 7階55.54坪

福岡県福岡市博多区博多駅前1-23-1



7階



物件MAP



賃貸条件	
月額賃料	944,180円 (税別)
坪数	55.54坪
坪単価	17,000円 (税別)
共益費	賃料に含む
礼金	1ヶ月
敷金 (保証金)	6ヶ月
階数	7階
入居可能日	2024年6月

ビル情報	
所在地	福岡県福岡市博多区博多駅前1-23-1
最寄り駅	福岡市営地下鉄空港線 祇園駅 徒歩6分 JR鹿児島本線 博多駅 徒歩7分 福岡市営地下鉄空港線 博多駅 徒歩7分 JR博多南線 博多駅 徒歩7分 福岡市営地下鉄箱崎線 呉服町駅 徒歩14分
エリア	博多駅前エリア
竣工	2021年9月
耐震	新耐震基準
階数	地上9階 地下1階
用途	事務所
構造	S造

設備情報	
エレベーター	2基
空調	個別空調
OAフロア	OAフロア
基準階天井高	2,700mm
光ファイバー	有り
トイレ	男女別・室外
セキュリティ	有り
駐車場	無し

