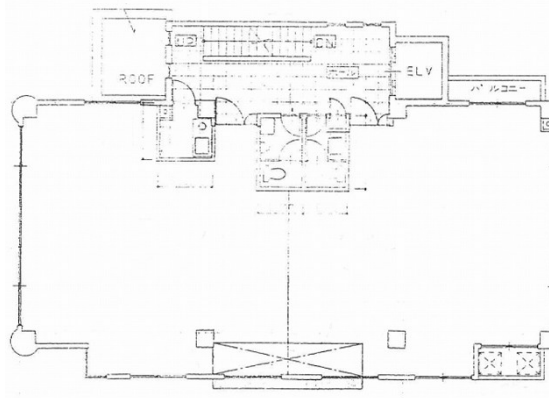


みなみビル 3階23坪

福岡県福岡市博多区上牟田3-8-14



物件MAP



賃貸条件	
坪数	23坪
階数	3階
入居可能日	

ビル情報	
所在地	福岡県福岡市博多区上牟田3-8-14
最寄り駅	福岡市営地下鉄空港線 東比恵駅 徒歩10分 JR篠栗線(福北ゆたか線) 博多駅 徒歩15分 JR鹿児島本線 博多駅 徒歩15分 JR鹿児島本線 博多駅 徒歩15分 福岡市営地下鉄空港線 博多駅 徒歩15分
エリア	福岡市その他エリア
竣工	1996年8月
耐震	新耐震基準
階数	地上5階
用途	事務所
構造	RC造

設備情報	
エレベーター	1基
空調	
OAフロア	
基準階天井高	
光ファイバー	有り
トイレ	
セキュリティ	有り
駐車場	有り



事務所移転の簡単検索サイト

Quick Service

クイックサービス

みなみビル 3階23坪 福岡県福岡市博多区上牟田3-8-14

福岡市その他エリア(ビルID: 0051745)の賃貸オフィス

貸事務所・レンタルオフィス・オフィス移転ならQuickService

物件詳細はこちらから

0120-55-2620

【受付時間】平日9:30~18:30

