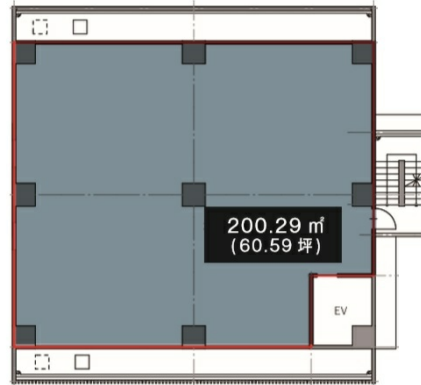
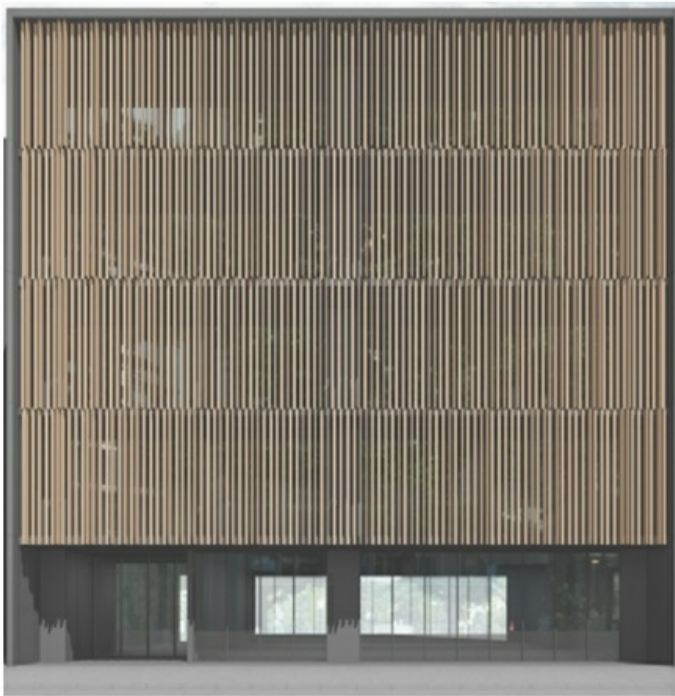


# WATANABE631 5階60.59坪

福岡県福岡市中央区渡辺通3-6-3



## 物件MAP



賃貸条件	
坪数	60.59坪
階数	5階
入居可能日	
ビル情報	
所在地	福岡県福岡市中央区渡辺通3-6-3
最寄り駅	福岡市営地下鉄七隈線 渡辺通駅 徒歩3分 福岡市営地下鉄七隈線 天神南駅 徒歩5分 西鉄天神大牟田線 西鉄福岡（天神）駅 徒歩7分
エリア	薬院エリア
竣工	2020年2月
耐震	新耐震基準
階数	地上5階
用途	事務所/店舗
構造	RC造
設備情報	
エレベーター	1基
空調	無し
OAフロア	スケルトン
基準階天井高	
光ファイバー	
トイレ	無し
セキュリティ	調査中
駐車場	無し



事務所移転の簡単検索サイト

Quick Service

クイックサービス

WATANABE631 5階60.59坪 福岡県福岡市中央区渡辺通3-6-3

薬院エリア（ビルID：0051730）の賃貸オフィス

貸事務所・レンタルオフィス・オフィス移転ならQuickService

物件詳細はこちらから

 0120-55-2620

【受付時間】平日9:30~18:30

