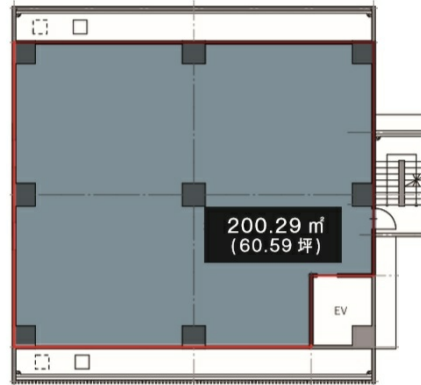
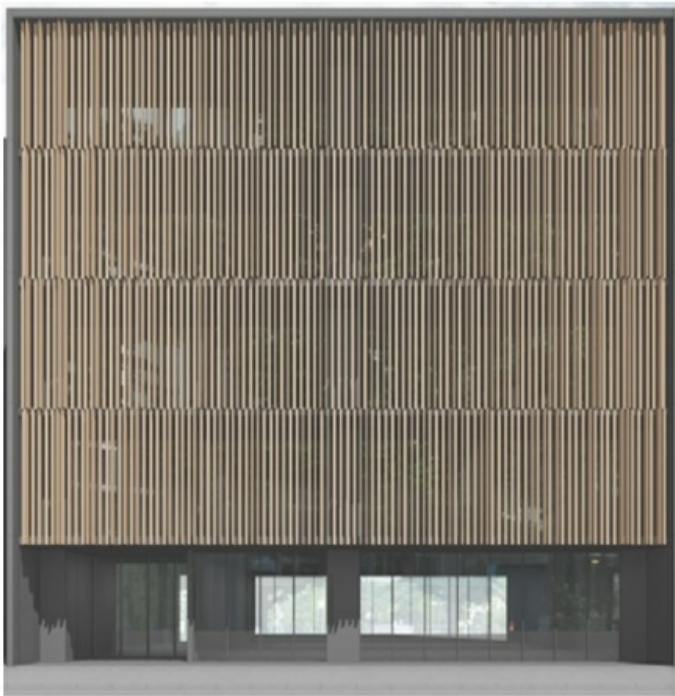


WATANABE631 4階60.59坪

福岡県福岡市中央区渡辺通3-6-3



物件MAP



賃貸条件	
月額賃料	1,030,030円 (税別)
坪数	60.59坪
坪単価	17,000円 (税別)
共益費	賃料に含む
礼金	無し
敷金 (保証金)	3ヶ月
階数	4階
入居可能日	即日
ビル情報	
所在地	福岡県福岡市中央区渡辺通3-6-3
最寄り駅	福岡市営地下鉄七隈線 渡辺通駅 徒歩3分 福岡市営地下鉄七隈線 天神南駅 徒歩5分 西鉄天神大牟田線 西鉄福岡 (天神) 駅 徒歩7分
エリア	薬院エリア
竣工	2020年2月
耐震	新耐震基準
階数	地上5階
用途	事務所/店舗
構造	RC造
設備情報	
エレベーター	1基
空調	無し
OAフロア	スケルトン
基準階天井高	
光ファイバー	
トイレ	無し
セキュリティ	調査中
駐車場	無し