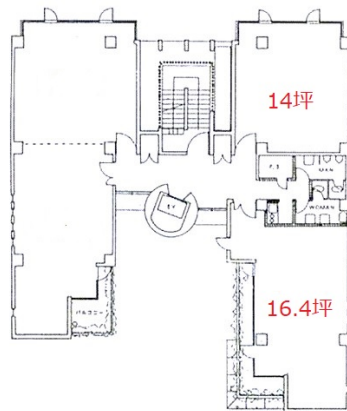


# エアロードビル 4階16.4坪

福岡県福岡市博多区東光2-3-22



## 物件MAP



賃貸条件	
月額賃料	131,200円 (税別)
坪数	16.4坪
坪単価	8,000円 (税別)
共益費	賃料に含む
礼金	無し
敷金 (保証金)	6ヶ月
階数	4階 (401)
入居可能日	即日

ビル情報	
所在地	福岡県福岡市博多区東光2-3-22
最寄り駅	JR鹿児島本線 博多駅 徒歩12分 福岡市営地下鉄空港線 博多駅 徒歩12分 JR篠栗線(福北ゆたか線) 博多駅 徒歩12分 福岡市営地下鉄空港線 東比恵駅 徒歩12分 福岡市営地下鉄空港線 祇園駅 徒歩21分
エリア	博多駅東エリア
竣工	1979年3月
耐震	旧耐震基準
階数	地上4階
用途	事務所
構造	RC造

設備情報	
エレベーター	1基
空調	個別空調
OAフロア	タイルカーペット
基準階天井高	
光ファイバー	
トイレ	男女別・室外
セキュリティ	無し
駐車場	有り