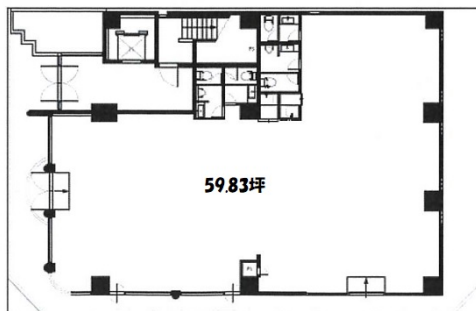


エストラ岐阜 1階59.83坪

岐阜県岐阜市花園町16



物件MAP



賃貸条件	
月額賃料	478,640円（税別）
坪数	59.83坪
坪単価	8,000円（税別）
共益費	賃料に含む
礼金	無し
敷金（保証金）	3ヶ月
階数	1階（101）
入居可能日	2024年7月

ビル情報	
所在地	岐阜県岐阜市花園町16
最寄り駅	JR東海道本線 岐阜駅 徒歩5分 JR高山本線 岐阜駅 徒歩5分 名鉄名古屋本線 名鉄岐阜駅 徒歩10分 名鉄各務原線 名鉄岐阜駅 徒歩10分
エリア	岐阜
竣工	1990年3月
耐震	新耐震基準
階数	地上5階
用途	事務所/店舗
構造	RC造

設備情報	
エレベーター	1基
空調	個別空調
OAフロア	OAフロア
基準階天井高	
光ファイバー	有り
トイレ	男女別・室外
セキュリティ	有り
駐車場	無し



事務所移転の簡単検索サイト

Quick Service

クイックサービス

エストラ岐阜 1階59.83坪 岐阜県岐阜市花園町16

岐阜（ビルID：0051697）の賃貸オフィス

貸事務所・レンタルオフィス・オフィス移転ならQuickService

物件詳細はこちらから

0120-55-2620

【受付時間】平日9:30~18:30

