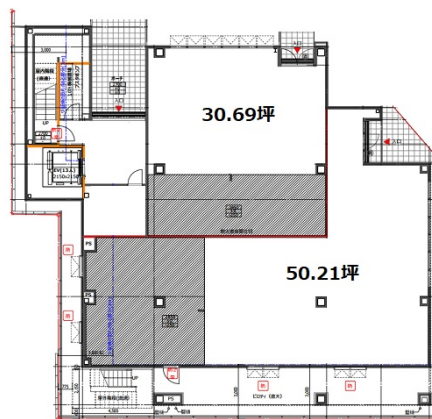


JR岡崎駅前ビル 1階30.68坪

愛知県岡崎市柱町下荒子40



物件MAP



賃貸条件	
坪数	30.68坪
階数	1階 (A)
入居可能日	
ビル情報	
所在地	愛知県岡崎市柱町下荒子40
最寄り駅	JR東海道本線 岡崎駅 徒歩1分
エリア	その他愛知
竣工	2021年10月
耐震	新耐震基準
階数	地上4階
用途	事務所/店舗
構造	S造
設備情報	
エレベーター	1基
空調	個別空調
OAフロア	
基準階天井高	2,700mm
光ファイバー	有り
トイレ	男女別・室外
セキュリティ	有り
駐車場	無し