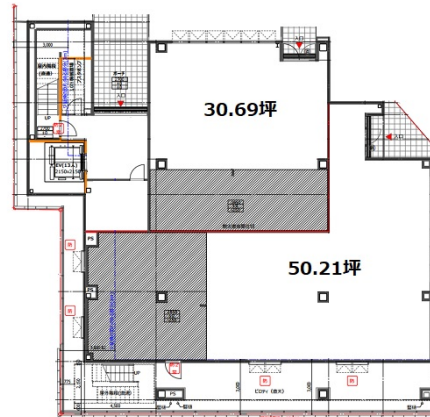


JR岡崎駅前ビル 1階30.68坪

愛知県岡崎市柱町下荒子40



物件MAP



| 賃貸条件 | |
|-------|--------|
| 坪数 | 30.68坪 |
| 階数 | 1階 (A) |
| 入居可能日 | |

| ビル情報 | |
|------|------------------|
| 所在地 | 愛知県岡崎市柱町下荒子40 |
| 最寄り駅 | JR東海道本線 岡崎駅 徒歩1分 |
| エリア | その他愛知 |
| 竣工 | 2021年10月 |
| 耐震 | 新耐震基準 |
| 階数 | 地上4階 |
| 用途 | 事務所/店舗 |
| 構造 | S造 |

| 設備情報 | |
|--------|---------|
| エレベーター | 1基 |
| 空調 | 個別空調 |
| OAフロア | |
| 基準階天井高 | 2,700mm |
| 光ファイバー | 有り |
| トイレ | 男女別・室外 |
| セキュリティ | 有り |
| 駐車場 | 無し |



事務所移転の簡単検索サイト

JR岡崎駅前ビル 1階30.68坪 愛知県岡崎市柱町下荒子40

その他愛知 (ビルID: 0051690) の賃貸オフィス

貸事務所・レンタルオフィス・オフィス移転なら**QuickService**

物件詳細はこちらから

 **0120-55-2620**

【受付時間】平日9:30~18:30

