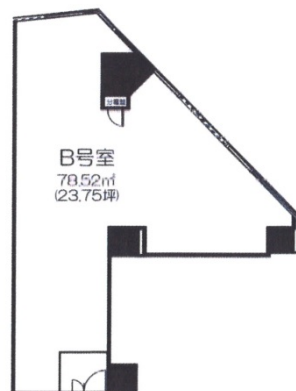


# フラットリア仙台駅東 2階23.75坪

宮城県仙台市宮城野区鉄砲町西1-10



## 物件MAP



| 賃貸条件   |                    |
|--------|--------------------|
| 坪数     | 23.75坪             |
| 階数     | 2階 (2-B)           |
| 入居可能日  |                    |
| ビル情報   |                    |
| 所在地    | 宮城県仙台市宮城野区鉄砲町西1-10 |
| 最寄り駅   | JR仙山線 仙台駅 徒歩7分     |
| エリア    | 仙台駅東口エリア           |
| 竣工     | 2008年11月           |
| 耐震     | 新耐震基準              |
| 階数     | 地上10階              |
| 用途     | 事務所                |
| 構造     | RC造                |
| 設備情報   |                    |
| エレベーター |                    |
| 空調     | 個別空調               |
| OAフロア  |                    |
| 基準階天井高 |                    |
| 光ファイバー | 有り                 |
| トイレ    | 男女別・室外             |
| セキュリティ |                    |
| 駐車場    |                    |