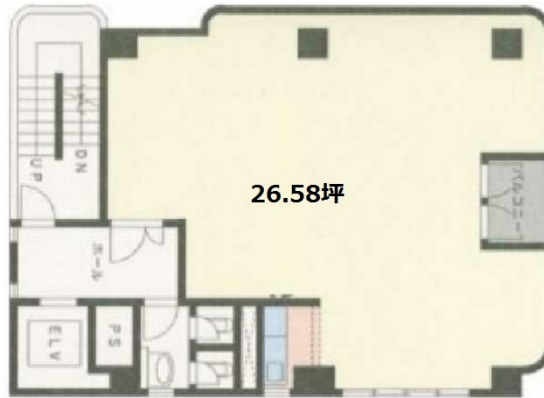


# サン・アドバンス 5階26.58坪

宮城県仙台市宮城野区榴岡4-13-1



## 物件MAP



賃貸条件	
坪数	26.58坪
階数	5階
入居可能日	
ビル情報	
所在地	宮城県仙台市宮城野区榴岡4-13-1
最寄り駅	JR仙山線 仙台駅 徒歩10分
エリア	仙台駅東口エリア
竣工	1988年8月
耐震	新耐震基準
階数	地上8階 地下1階
用途	事務所
構造	RC造
設備情報	
エレベーター	1基
空調	個別空調
OAフロア	
基準階天井高	
光ファイバー	有り
トイレ	男女共用・室内
セキュリティ	
駐車場	