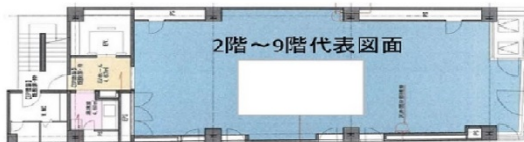


御堂筋光明ビルディング 5階33坪

大阪府大阪市中央区難波4-2-3



物件MAP



賃貸条件	
坪数	33坪
階数	5階
入居可能日	
ビル情報	
所在地	大阪府大阪市中央区難波4-2-3
最寄り駅	大阪メトロ御堂筋線 なんば駅 徒歩1分 近鉄難波線 大阪難波駅 徒歩3分 阪神なんば線 大阪難波駅 徒歩3分
エリア	難波・日本橋エリア
竣工	1988年9月
耐震	新耐震基準
階数	地上9階 地下1階
用途	事務所/店舗
構造	SRC造
設備情報	
エレベーター	1基
空調	個別空調
OAフロア	その他
基準階天井高	2,400mm
光ファイバー	有り
トイレ	男女別・室外
セキュリティ	有り
駐車場	無し



事務所移転の簡単検索サイト

Quick Service

クイックサービス

御堂筋光明ビルディング 5階33坪 大阪府大阪市中央区難波4-2-3

難波・日本橋エリア (ビルID: 0051648) の賃貸オフィス

貸事務所・レンタルオフィス・オフィス移転ならQuickService

物件詳細はこちらから

0120-55-2620

【受付時間】平日9:30~18:30

