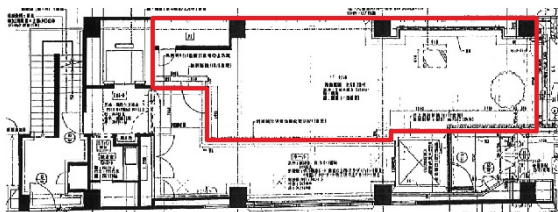


御堂筋光明ビルディング 1階19.12坪

大阪府大阪市中央区難波4-2-3



物件MAP



賃貸条件	
坪数	19.12坪
階数	1階
入居可能日	
ビル情報	
所在地	大阪府大阪市中央区難波4-2-3
最寄り駅	大阪メトロ御堂筋線 なんば駅 徒歩1分 近鉄難波線 大阪難波駅 徒歩3分 阪神なんば線 大阪難波駅 徒歩3分
エリア	難波・日本橋エリア
竣工	1988年9月
耐震	新耐震基準
階数	地上9階 地下1階
用途	店舗
構造	SRC造
設備情報	
エレベーター	1基
空調	個別空調
OAフロア	その他
基準階天井高	2,400mm
光ファイバー	有り
トイレ	男女別・室外
セキュリティ	有り
駐車場	無し



事務所移転の簡単検索サイト

御堂筋光明ビルディング 1階19.12坪 大阪府大阪市中央区難波4-2-3

難波・日本橋エリア (ビルID: 0051648) の賃貸オフィス

クイックサービス

貸事務所・レンタルオフィス・オフィス移転ならQuickService

物件詳細はこちらから

 0120-55-2620

【受付時間】平日9:30~18:30

