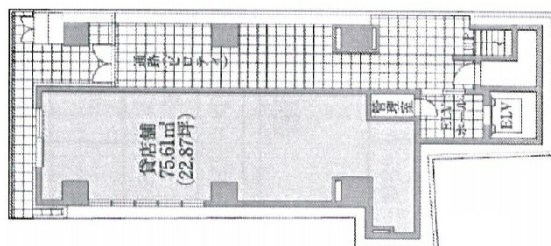


ヨシヤ日本橋ビル 1階22.87坪

東京都中央区日本橋小伝馬町1-3



物件MAP



賃貸条件	
坪数	22.87坪
階数	1階
入居可能日	

ビル情報	
所在地	東京都中央区日本橋小伝馬町1-3
最寄り駅	東京メトロ日比谷線 小伝馬町駅 徒歩2分 JR総武本線 新日本橋駅 徒歩3分
エリア	人形町・小伝馬町・馬喰町エリア
竣工	2020年6月
耐震	新耐震基準
階数	地上8階
用途	店舗
構造	調査中

設備情報	
エレベーター	1基
空調	個別空調
OAフロア	OAフロア
基準階天井高	
光ファイバー	有り
トイレ	調査中
セキュリティ	調査中
駐車場	無し