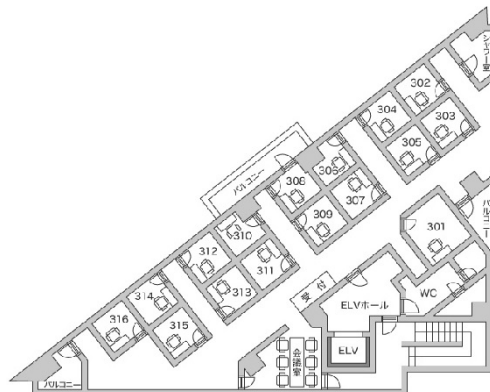


# 加瀬のレンタルオフィス本厚木（ビッグジャパンビルディング）

階1.69坪

神奈川県厚木市泉町2-1



## 物件MAP



3

賃貸条件	
坪数	1.69坪
階数	3階（1名用）
入居可能日	相談
ビル情報	
所在地	神奈川県厚木市泉町2-1
最寄り駅	小田急小田原線 本厚木駅 徒歩1分 JR相模線 厚木駅 徒歩20分 小田急小田原線 厚木駅 徒歩20分
エリア	その他神奈川
竣工	1985年2月
耐震	新耐震基準
階数	地上7階 地下1階
用途	レンタルオフィス
構造	SRC造
設備情報	
エレベーター	1基
空調	
OAフロア	
基準階天井高	
光ファイバー	有り
トイレ	男女共用・室外
セキュリティ	有り
駐車場	