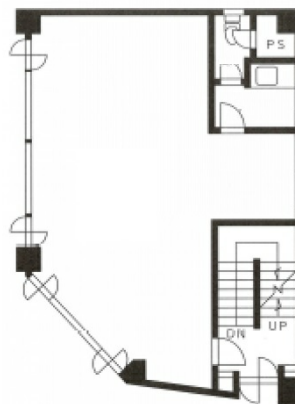


# 市嶋屋ビル 3階15坪

東京都千代田区神田三崎町2-4-3



## 物件MAP



賃貸条件	
月額賃料	120,000円 (税別)
坪数	15坪
坪単価	8,000円 (税別)
共益費	12,000円
礼金	無し
敷金 (保証金)	5ヶ月
階数	3階
入居可能日	即日

ビル情報	
所在地	東京都千代田区神田三崎町2-4-3
最寄り駅	JR中央・総武線 水道橋駅 徒歩5分 東京メトロ半蔵門線 神保町駅 徒歩5分 東京メトロ東西線 九段下駅 徒歩8分
エリア	飯田橋・水道橋・神保町エリア
竣工	1981年5月
耐震	旧耐震基準
階数	地上5階
用途	事務所
構造	SRC造

設備情報	
エレベーター	
空調	
OAフロア	
基準階天井高	
光ファイバー	
トイレ	
セキュリティ	
駐車場	