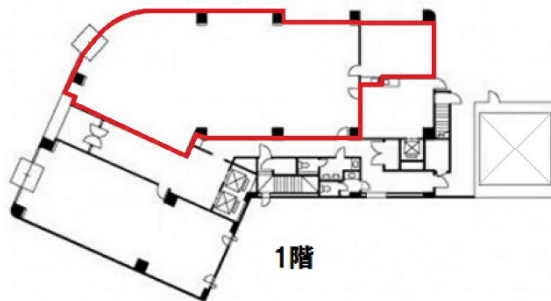


タミヤビル 1階63.22坪

広島県広島市南区金屋町3-13



物件MAP



賃貸条件	
坪数	63.22坪
階数	1階
入居可能日	

ビル情報	
所在地	広島県広島市南区金屋町3-13
最寄り駅	広電1系統(宇品線) 稻荷町駅 徒歩3分 広電2系統(宮島線) 的場町駅 徒歩4分 広電5系統(比治山線) 段原一丁目駅 徒歩4分 広電6系統(江波線) 広島駅 徒歩8分 JR山陽本線 広島駅 徒歩11分
エリア	広島市南区エリア
竣工	1994年6月
耐震	新耐震基準
階数	地上7階
用途	事務所
構造	RC造

設備情報	
エレベーター	2基
空調	個別空調
OAフロア	OAフロア
基準階天井高	2,500mm
光ファイバー	有り
トイレ	男女別・室外
セキュリティ	有り
駐車場	有り



事務所移転の簡単検索サイト

Quick Service

クイックサービス

タミヤビル 1階63.22坪 広島県広島市南区金屋町3-13

広島市南区エリア (ビルID: 0051578) の賃貸オフィス

貸事務所・レンタルオフィス・オフィス移転ならQuickService

物件詳細はこちらから



0120-55-2620

【受付時間】平日9:30~18:30

