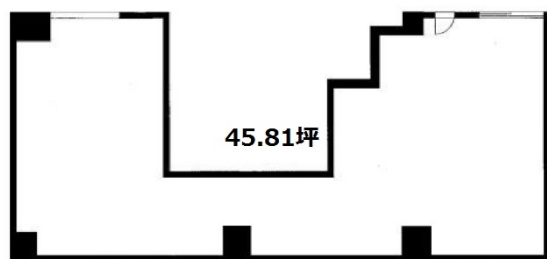


有楽町イトシアプラザ 4階45.81坪

東京都千代田区有楽町2-7-1



物件MAP



賃貸条件	
月額賃料	3,000,000円 (税別)
坪数	45.81坪
坪単価	65,488円 (税別)
共益費	無し
礼金	無し
敷金 (保証金)	10ヶ月
階数	4階
入居可能日	相談

ビル情報	
所在地	東京都千代田区有楽町2-7-1
最寄り駅	JR京浜東北線 有楽町駅 徒歩1分 JR山手線 有楽町駅 徒歩1分 東京メトロ有楽町線 有楽町駅 徒歩1分 東京メトロ丸ノ内線 銀座駅 徒歩2分 東京メトロ日比谷線 銀座駅 徒歩2分
エリア	丸の内・大手町・有楽町・霞ヶ関エリア
竣工	2007年10月
耐震	新耐震基準
階数	地上5階
用途	店舗
構造	RC造

設備情報	
エレベーター	
空調	
OAフロア	スケルトン
基準階天井高	
光ファイバー	調査中
トイレ	調査中
セキュリティ	調査中
駐車場	