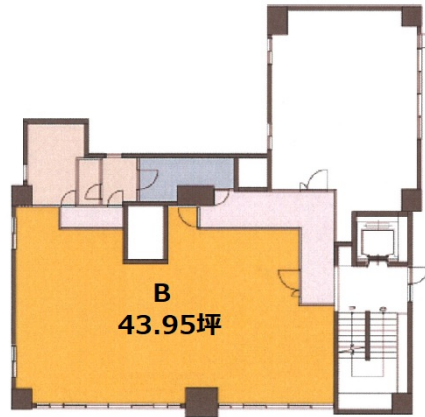


# IM桜木町ビル 3階43.95坪

神奈川県横浜市中区福富町西通1-8



物件MAP



| 賃貸条件  |        |
|-------|--------|
| 坪数    | 43.95坪 |
| 階数    | 3階 (B) |
| 入居可能日 |        |

| ビル情報 |  |
|------|--|
| 所在地  | 神奈川県横浜市中区福富町西通1-8  |
| 最寄り駅 | JR京浜東北線 関内駅 徒歩5分<br>JR根岸線 関内駅 徒歩5分<br>JR京浜東北線 桜木町駅 徒歩6分<br>京急本線 日ノ出町駅 徒歩7分 |
| エリア  | その他神奈川   |
| 竣工   | 2001年7月  |
| 耐震   | 新耐震基準  |
| 階数   | 地上13階 地下1階   |
| 用途   | 事務所  |
| 構造   | SRC造   |

| 設備情報   |         |
|--------|---------|
| エレベーター | 1基      |
| 空調     | 個別空調    |
| OAフロア  | OAフロア   |
| 基準階天井高 | 2,400mm |
| 光ファイバー | 有り      |
| トイレ    | 男女別・室内  |
| セキュリティ | 有り      |
| 駐車場    | 有り      |



事務所移転の簡単検索サイト

IM桜木町ビル 3階43.95坪 神奈川県横浜市中区福富町西通1-8

その他神奈川 (ビルID: 0051562) の賃貸オフィス

貸事務所・レンタルオフィス・オフィス移転ならQuickService

物件詳細はこちらから

 0120-55-2620

【受付時間】平日9:30~18:30

