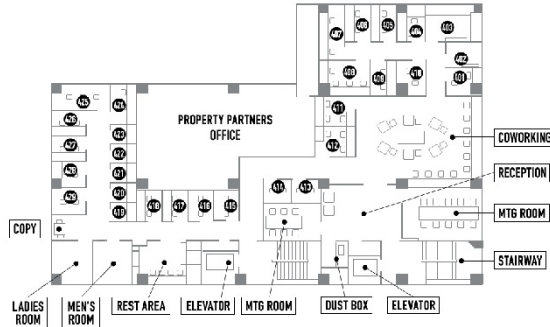


# プレミアムオフィス浜松町（三和ビル） 4階2坪

東京都港区浜松町1-27-17



## 物件MAP



賃貸条件	
月額賃料	相談
坪数	2坪
坪単価	相談
共益費	相談
礼金	相談
敷金（保証金）	相談
階数	4階（1名用）
入居可能日	相談

ビル情報	
所在地	東京都港区浜松町1-27-17
最寄り駅	都営大江戸線 大門駅 徒歩2分 都営浅草線 大門駅 徒歩2分 JR京浜東北線 浜松町駅 徒歩5分 JR山手線 浜松町駅 徒歩5分 東京モノレール 浜松町駅 徒歩5分

エリア	新橋・虎ノ門・浜松町エリア
竣工	1965年11月
耐震	新耐震基準
階数	地上10階 地下1階
用途	レンタルオフィス
構造	SRC造

設備情報	
エレベーター	1基
空調	
OAフロア	OAフロア
基準階天井高	2,650mm
光ファイバー	有り
トイレ	男女別・室外
セキュリティ	有り
駐車場	